



РЕЗЕЦ

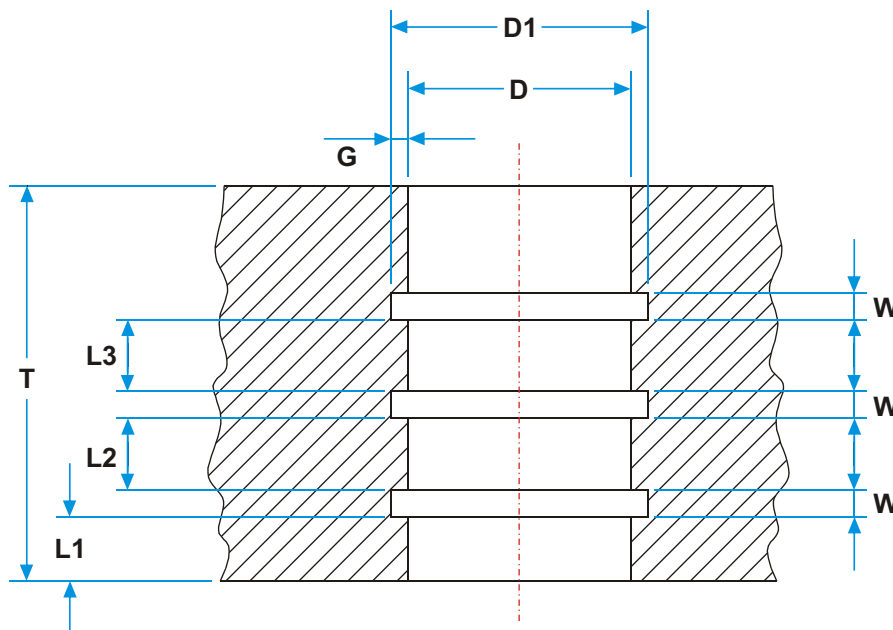
Особенности:

- Для нарезки канавок с точно заданными геометрическими параметрами в отверстиях или в цилиндрах необходимо лишь небольшое давление.
- Легко регулируемое положение и глубина нарезаемых канавок.
- Легко сменяемые резцы для нарезки канавок различной формы.
- Благодаря сменным втулкам и резцам один и тот же инструмент можно использовать для обработки отверстий различных диаметров.
- Срок службы резцов можно продлить благодаря возможности их повторной заточки.

Диаметр отверстий		Модель	Каталожный номер наконечника/втулки	Каталожный номер резца
мм	inch			
10 - 13	0.40 - 0.51	SGT-102	SGT-102-PN	SGT-102-TB
12.7 - 16	0.50 - 0.63	SGT-122	SGT-122-PN	SGT-122-TB
16 - 20	0.63 - 0.79	SGT-162	SGT-162-PN	SGT-162-TB
19 - 32	0.75 - 1.26	SGT-193	SGT-193-PN	SGT-193-TB
30 - 52	1.18 - 2.05	SGT-303	SGT-303-PN	SGT-303-TB
50 - 78	1.97 - 3.07	SGT-504	SGT-504-PN	SGT-504-TB

Примечание: Полный список особенностей инструментов данной серии, их технические характеристики и способы эксплуатации, а также список запасных частей для них можно найти в каталоге СТГ-100.

ПРИ ЗАКАЗЕ ИНСТРУМЕНТОВ ДЛЯ НАРЕЗКИ КАНАВОК, А ТАКЖЕ ЗАПАСНЫХ РЕЗЦОВ, НЕОБХОДИМО УКАЗАТЬ СЛЕДУЮЩИЕ ГЕОМЕТРИЧЕСКИЕ ПАРАМЕТРЫ:



A)	Диаметр рассверливаемых отверстий и допуски для них	D
B)	Толщина трубной доски	T
C)	Расстояние до первой канавки	L1
D)	Полное число канавок	N
E)	Расстояние между канавками	L2, L3
F)	Ширина канавок	W
G)	Диаметр канавок	D1
H)	Расстояние от последней канавки до задней поверхности трубной решетки	G