

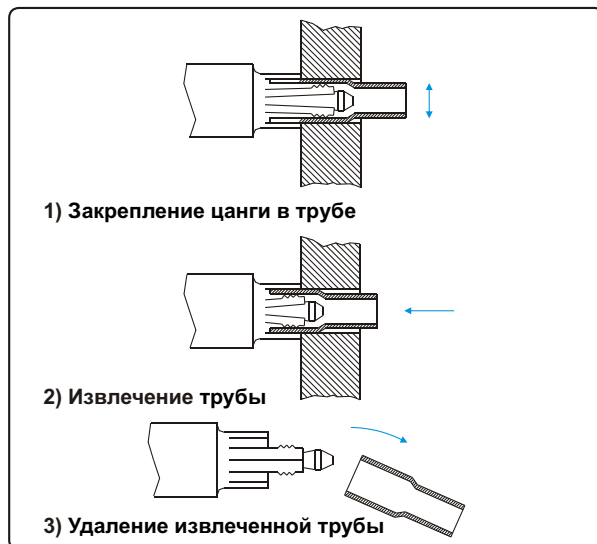


ЭКСТРАКТОР АВТОМАТИЧЕСКИЙ

Особенности:

- Экстрактор автоматический предназначен для быстрого извлечения обрезков труб, изготовленных как из железа, так и из других материалов, из конденсаторов, теплообменников и бойлеров.
- Высокая скорость рабочего хода позволяет извлекать до 10 труб в минуту с минимальными усилиями со стороны оператора.
- Закрепление трубы и ее извлечение выполняются в пределах одной операции.
- Экстрактор имеет компактную конструкцию и малый вес, что облегчает его использование в бойлерных барабанах.
- Экстрактор снабжен системой управления с напряжением 24 В.
- Извлеченная труба автоматически снимается с цанги.
- Система позволяет легко извлекать трубы, не повреждая при этом трубные решетки.
- Для работы в пожароопасных/взрывоопасных условиях в продаже имеется система, оснащенная станцией с пневматическим приводом.
- Быстрая установка и простота эксплуатации.
- Развиваемое усилие и скорость рабочего хода автоматически регулируются в соответствии с текущей нагрузкой.
- Одну и ту же станцию можно подключать к разным экстракторам.
- Использование данной системы позволяет значительно повысить производительность труда и снизить затраты на проведение работ по сравнению со стандартными методами извлечения труб.
- Систему можно использовать для извлечения труб с внутренним диаметром от 13 мм до 51 мм.

ПОСЛЕДОВАТЕЛЬНОСТЬ ДЕЙСТВИЙ.



ЭКСТРАКТОР АВТОМАТИЧЕСКИЙ ДЛЯ ИЗВЛЕЧЕНИЯ ОБРЕЗКОВ ТРУБ

Модель	Внутренний диаметр трубы		Модель экстрактора	Станция насосная гидравлическая	Пружинный балансир модель
	мм	inch			
ASP-1	13 - 31	1/2 - 1.1/4	СТР - 900	PPP-35 / EPP - 15	SWF - 22
ASP-2	31 - 51	1.1/4 - 2	СТР - 1100	PPP-35 / EPP - 15	SWF - 40

ТЕХНИЧЕСКИЕ ХАРАКТЕРИСТИКИ - ЭКСТРАКТОР

Экстрактор	СТР-900	СТР-1100
Внутр. диам. развальцованных труб, мм	13 to 31	31 to 51
Ход штока, мм	75	120
Вес, кг	21	39
Давление, атм	700	700
Тянущее усилие, тон	13	31



ТЕХНИЧЕСКИЕ ХАРАКТЕРИСТИКИ - СТАНЦИЯ НАСОСНАЯ

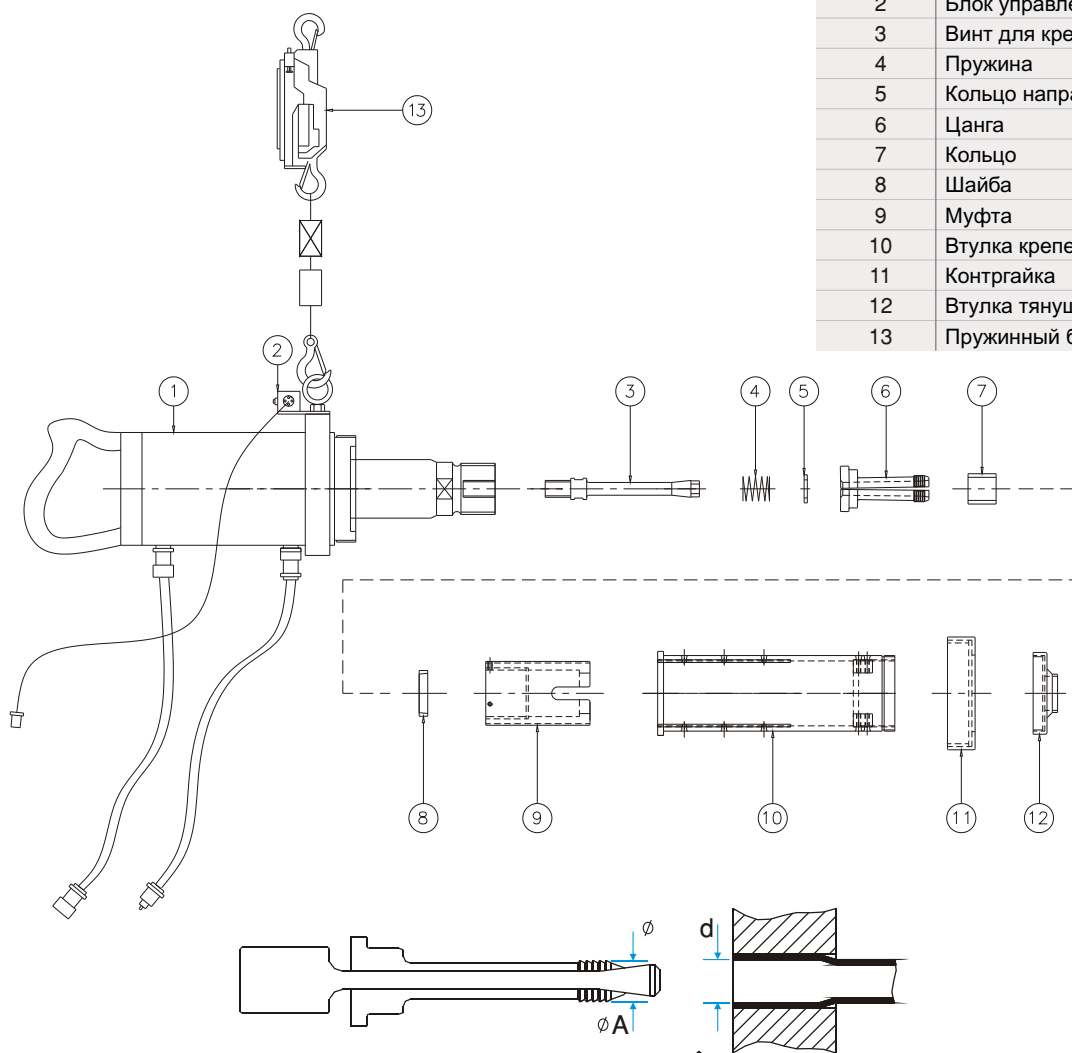
Модель	PPP-35	EPP-15
Привод	Пневматический	Электрический
Двигатель, л.с.	3.5	1.5
Расход масла	4.5 л/мин, 0-70 атм	3.5 л/мин, 0-70 атм
	1.8 л/мин, 70-700 атм	0.45 л/мин, 70-700 атм
Объем бака, литров	10	10
Вес с маслом, кг	40	52



Примечания: Станция комплектуется набором рукавов высокого давления длиной 5 м и пультом дистанционного управления с кабелем длиной 5 м.

ЭКСТРАКТОР АВТОМАТИЧЕСКИЙ

Номер	Описание
1	Экстрактор
2	Блок управления
3	Винт для крепления тяги
4	Пружина
5	Кольцо направляющее
6	Цанга
7	Кольцо
8	Шайба
9	Муфта
10	Втулка крепежная
11	Контргайка
12	Втулка тянущая
13	Пружинный баланси́р



$\phi A = \phi d - (\text{от } 0.5 \text{ мм до } 1 \text{ мм})$, где
 ϕA : диаметр цанги
 ϕd : внутренний диаметр развальцованной трубы

ЦАНГИ ДЛЯ СТР-900

Ø A		Модель
мм	inch	
12	.472	960/120
13	.512	960/130
14	.551	960/140
15	.591	960/150
16	.630	960/160
17	.669	960/170
18	.709	960/180
19	.748	960/190
20	.787	960/200
21	.827	960/210
22	.866	960/220
23	.906	960/230
24	.945	960/240
25	.984	960/250
26	1.024	960/260
27	1.063	960/270
28	1.102	960/280
29	1.142	960/290
30	1.181	960/300

ЦАНГИ ДЛЯ СТР-1100

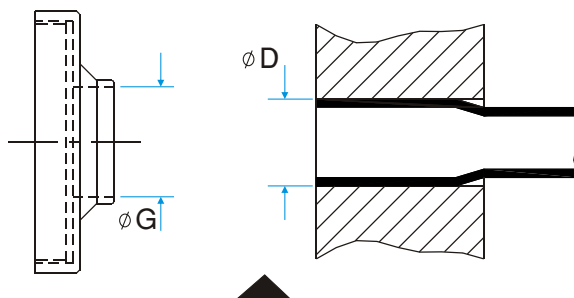
Ø A		Модель
мм	inch	
31	1.220	1160/310
32	1.260	1160/320
33	1.299	1160/330
34	1.339	1160/340
35	1.378	1160/350
36	1.417	1160/360
37	1.457	1160/370
38	1.496	1160/380
39	1.535	1160/390
40	1.575	1160/400
41	1.614	1160/410
42	1.654	1160/420
43	1.693	1160/430
44	1.732	1160/440
45	1.772	1160/450
46	1.811	1160/460
47	1.850	1160/470
48	1.890	1160/480
49	1.929	1160/490
50	1.969	1160/500

ЭКСТРАКТОР АВТОМАТИЧЕСКИЙ

ЦАНГА -ТЯГА -ВТУЛКА КРЕПЕЖНАЯ - МУФТА - ВТУЛКА ТЯНУЩАЯ

Экстрактор	Цанга	Тяга	Втулка крепежная	Муфта	Втулка тянущая	Пружинный балансир
СТР-900	960/120 to 960/140	970/55	SC-980	S-990	PC-950 смотрите таблицу ниже	SWF-22
	960/150 to 960/180	970/60				
	960/190 to 960/200	970/80				
	960/210 to 960/240	970/120				
	960/250 to 960/300	970/160				
СТР-1100	1160/310 to 1160/350	1170/220	SC-1180	S-1190	PC-1150 смотрите таблицу ниже	SWF-40
	1160/360 to 1160/400	1170/270				
	1160/410 to 1160/450	1170/320				
	1160/460 to 1160/500	1170/370				

ВТУЛКИ ДЛЯ СИСТЕМ ДЛЯ ИЗВЛЕЧЕНИЯ ОБРЕЗКОВ ТРУБ ТИПА 'СТР'



$\phi G = \phi D + 3 \text{ мм}$, где

ϕA : внутренний диаметр втулки

ϕD : внешний диаметр извлекаемой трубы

ДЛЯ СТР-900

ВТУЛКА ТЯНУЩАЯ ТИПА 950

Внешний диам. трубы		Внутренний диам. втулки		Модель
мм	inch	мм	inch	
15.87	5/8"	19.0	0.748	PC-950/190
19.05	3/4"	22.0	0.866	PC-950/220
22.22	7/8"	25.0	0.984	PC-950/250
25.40	1"	29.0	1.142	PC-950/290
25.40	1.1/8"	32.0	1.260	PC-950/320
31.75	1.1/4"	35.0	1.378	PC-950/350
34.92	1.3/8"	38.0	1.496	PC-950/370

ДЛЯ СТР-1100

ВТУЛКА ТЯНУЩАЯ ТИПА 1156

Внешний диам. трубы		Внутренний диам. втулки		Модель
мм	inch	мм	inch	
38.10	1.1/2"	41.0	1.614"	PC-1150/410
41.27	1.5/8"	44.0	1.732"	PC-1150/440
44.45	1.3/4"	48.0	1.890"	PC-1150/480
47.62	1.7/8"	51.0	2.001"	PC-1150/510
50.80	2"	54.0	2.126"	PC-1150/540
53.97	2.1/8"	57.0	2.244"	PC-1150/570